

ボツリヌストキシン ハンズオンコース

咬合カコントロールの実践

1 DAY

2015. 12/17 (木) 17:30 ▶ 20:30

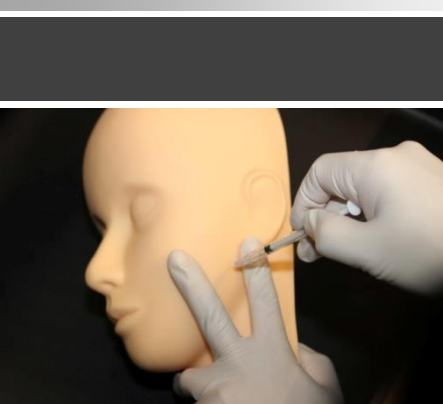


◎ 咬合カコントロール

◎ 咬筋肥大・ガミースマイル対処

◎ ボツリヌストキシン療法実習

◎ 10名少人数制



歯根破折、歯周病、顎関節症など天然歯トラブルのみならずインプラント周囲骨の異常吸収、上部構造の破折、スクリューの緩みなどは、プラキズムなどの悪習癖が原因の一つであることは知られています。とくに、骨造成したインプラント治療部は周囲骨が脆弱な場合が多く、顔面の咬筋群の十分なコントロールが行なわなければ、咬合再建後のインプラント喪失など大きなトラブルを招きかねません。そこで本コースでは、咬合カコントロールに焦点を絞り、悪習癖による咬筋肥大に対するボツリヌストキシンを用いた療法についてマスターしていただきます。

- 対 象** インプラント 治療経験者

*本ハンズオンセミナー参加には、マイナーグラフトセミナーStep1(ノーベルバイオケア主催)2013年、2014年、2015年のいずれかを受講していることが必要です。
- 会 場** 医療法人社団 木津歯科
オーラル&マキシロフェイスシャルケアクリニック横浜
- 講 師** 木津 康博
- 定 員** 10名 ※先着順での受付となります。
- 参加費** 86,400円 (実習費、薬剤費、消費税込)

※ボツリヌストキシン療法被験者として1名ご同伴可
但し、同伴者が歯科医師の場合、同伴者の参加費も必要となります。
- プログラム**

 - ▶ ボツリヌストキシン療法に必要な薬剤、解剖学的知識
 - ▶ 使用する器具、薬剤の紹介と購入方法について
(適応外使用における同意書の必要性について)
 - ▶ 咬合カコントロールの診断実習
 - ▶ ボツリヌストキシン希釈実習
 - ▶ マネキンを用いたボツリヌストキシン療法実習
(咬筋肥大およびガミースマイルへの治療法)
 - ▶ ボツリヌストキシン療法を希望する同伴者への投与演習
(同伴者いない場合には見学)

講師:



木津 康博 Yasuhiro Kizu, D.D.S.,Ph.D

1993年 東京歯科大学卒業

1997年 東京歯科大学大学院歯学研究科修了(歯科博士授与)

1997-2007年 東京歯科大学オーラルメディスン 口腔外科学講座

2002-2003年 Clinical, Research Fellow Craniofacial Osseointegration and Maxillofacial Prosthetic Rehabilitation Unit (COMPRU), University of Alberta, CANADA

2004-2007年 東京歯科大学市川総合病院 歯科口腔外科 医長

2007年 横浜口腔インプラントセンター 開設

2008年 医)木津歯科デンタルステーション横浜 開設

2012年 オーラル&マキシロフェイシャル ケアクリニック横浜 開設

東京歯科大学オーラルメディスン 口腔外科学講座 臨床講師

東京歯科大学 口腔インプラント学講座 臨床講師

日本顎顔面インプラント学会指導医

日本再生医療学会認定医

満員御礼

参加お申込書 ※1人1枚でFAXしてください。

下記の項目を全てご記入の上、お申し込み下さい。追ってお申し込みの受領、受講料のお支払い方法をFAXまたはメールでご連絡いたします。

同伴者へのボツリヌストキシン療法の投与 いずれかにチェック☑してください → 希望する 希望しない

お名前 ローマ字

お名前 (同伴者) ローマ字 (同伴者)

貴医院名 歯科医師 その他 のご案内送先 いずれかにチェック☑してください → ご自宅 歯科医院

郵送先 住所 〒

メールアドレス (PC・携帯)

日中ご連絡可能な TEL

日中ご連絡可能な FAX

●講演内容は一部変更になる場合があります。●受講料の入金をもって正式なお申し込みとさせていただきます。●お振込手数料はお客様負担でお願い申し上げます。また、お振込明細をもって領収書にかえさせていただきます。
●お申し込みが多数の場合、定員以降はキャンセル待ちとなります。ご参加のキャンセルは随時受け付けておりますが、参加費お振込後のキャンセルの場合、ご返金はいたしかねますのであらかじめご了承ください。
【個人情報の取扱について】ご記入いただきました個人情報は、個人情報保護に関する諸法令に準拠した当社の個人情報保護方針(プライバシーポリシー)に基づき、適切に取り扱います。

お申込先Fax

045-232-4448

▼お問合せ先

OMFC tel: 045-232-4443